

# Les équipements de la salle de concert

**Connectivité** : Fibre optique dédiée - 1 Gigabits par seconde symétrique

## Audio

### Diffusion face frontale

- Processeur : Dēb DS10
- Diff Main : Dēb TilOL x8 par coté
- Diff Main Sub : Oēb 27A-sub x2 par coté
- Rappel/satellite : Oēb 10s réparti en salle
- Amplification : Oēb 300 x3
- Amplification : Oēb 10D x2

### Matériel

- Console : Yamaha CIS
- Périphérique : Yamaha Rio 3224 d2
- Périphérique : Yamaha Rio 1608 d2

### Diffusion retour

- Wedge : Dēb M6 x9
- Lignes retours x8
- Amplification : Dēb 300 x2

### Microphonie

- Electrovoice : Re20 xl
- AKG : c414 x2
- Sennheiser : MO421 x2
- Neumann : KMS 105 x2
- Neumann : KM 184 x6
- Shure : SM58 x6
- Shure : SM57 x4
- Shure : Beta 58a x2
- BSS Audio : DI ar-133 x6
- Kit Hf Shure
- Récepteur QLXO4 x4
- Hf main QLXO12 SM58 x4
- Pocket QLXD1 x2

## Lumières

- Pupitre : Chamsys Mq80
- Projecteur : Ayrton Nanobeam xl0
- Projecteur : Ayrton Mistral xl0
- Node : Luminex Luminode12

## Intercom

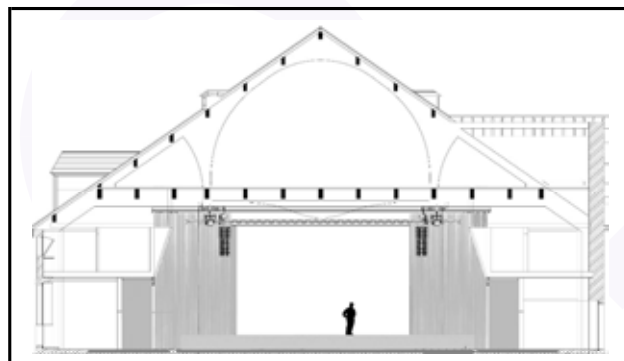
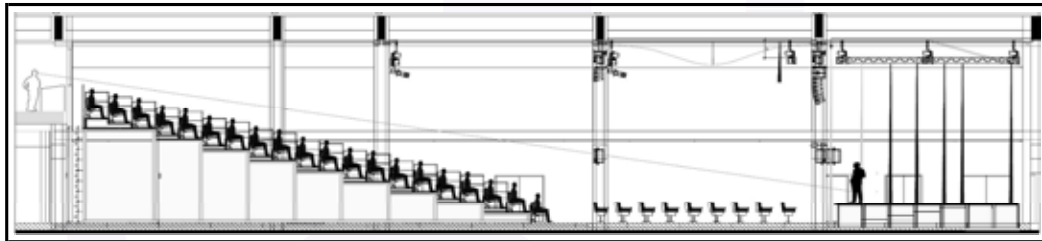
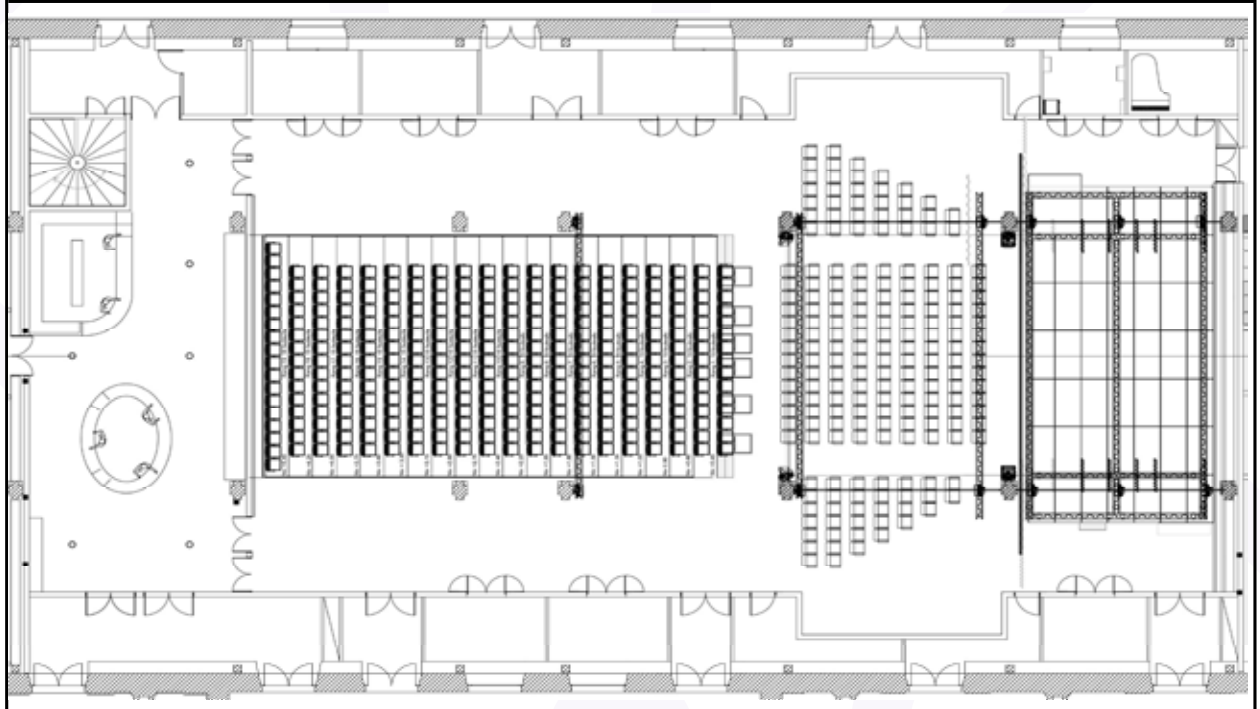
- Système intercom Greengo
- Poste intercom central en Regie R+ 1
- Poste intercom mural en loge 1/2/3/4/5
- Poste intercom HF x6

## Vidéo

- VP Lointain : Panasonic PT-RCQ11 (11000 lumens) 8m de base recadrable
- VP Centrale : Digital Projection E-vision Laser (15000 lumens) écran 5m x 3m
- Caméra : Caméra tourelle Studiocast PTZ fullHd NDI x3
- Mélangeur Vidéo : Système Studiocast
- Enregistreur Vidéo : Système Studiocast
- 1 entrée HDMI pour diffuser.



**Salle Claude Nicolas Ledoux - Saline Royale d'Arc et Senans**  
 Configuration frontale - 497 places - plateau de 14m sur 7m - Cadre de scène 10m



**JAUGE**

Tribune : 288 places assises  
 Rang pied tribune : 15 places assises ou 6 PMR  
 Parterre central : 126 places assises  
 Parterres latéraux : 34 places assises chaque

soit : 497 places assises sans PMR  
 ou : 488 places assises dont 6 PMR

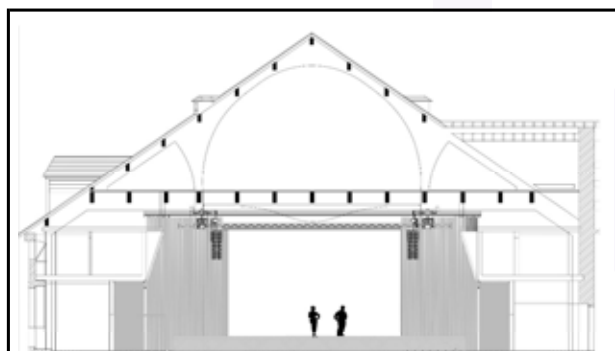
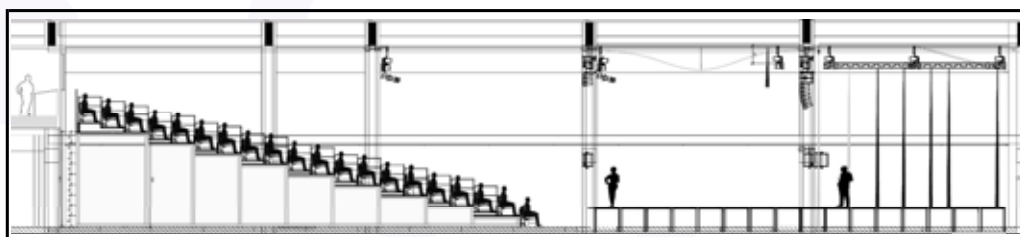
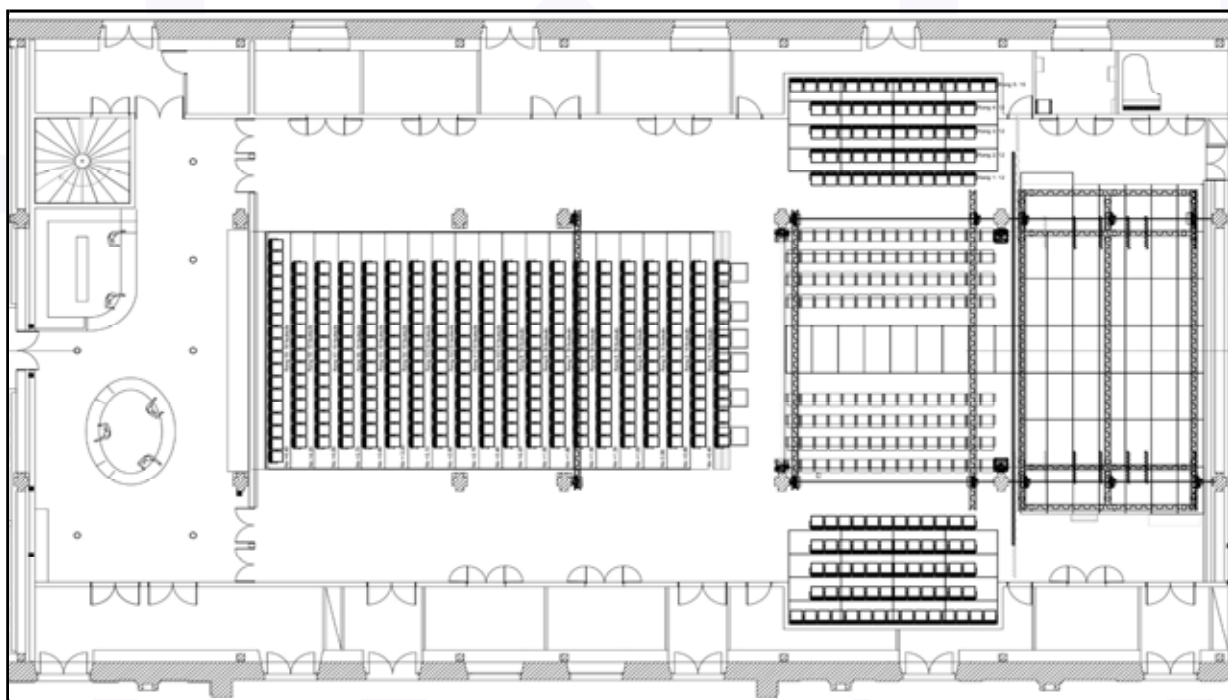
**Projection vidéo** frontale par Vidéoprojecteur sur écran situé en fond de scène.  
 Connexions vidéo et audio possibles depuis le plateau ou depuis régie (R+1)

**Captation** par caméra tourelle, possibilité d'intégrer l'image sur l'écran en plus de la projection en cours (PIP).

**Eclairage** : configuration de base proposée couvrant l'intégralité du plateau de manière homogène et une face adaptée à la captation.

**Sonorisation** : Système frontal avec rappels en salle pour une couverture optimale.  
 Set de 4 micros mains UHF

**Salle Claude Nicolas Ledoux - Saline Royale d'Arc et Senans**  
 Configuration Défilé de Mode - Proscénium 2m x 9m - plateau de 14m sur 7m - Cadre de scène 10m



**JAUGE**

Tribune : 288 places assises  
 Rang pied tribune : 15 places assises ou 6 PMR  
 Tribunes latérales : 126 places assises  
 Parterres latéraux : 120 places assises

soit : 549 personnes sans PMR  
 ou : 540 personnes dont 6 PMR

**Projection vidéo** frontale par Vidéoprojecteur sur écran situé en fond de scène.  
 Connexions vidéo et audio possibles depuis le plateau ou depuis régie (R+1)

**Captation** par caméra tourelle, possibilité d'intégrer l'image sur l'écran en plus de la projection en cours (PIP).

**Eclairage** : configuration de base proposée couvrant l'intégralité du plateau de manière homogène et une face adaptée à la captation.

**Sonorisation** : Système frontal avec rappels en salle pour une couverture optimale.  
 Set de 4 micros mains UHF